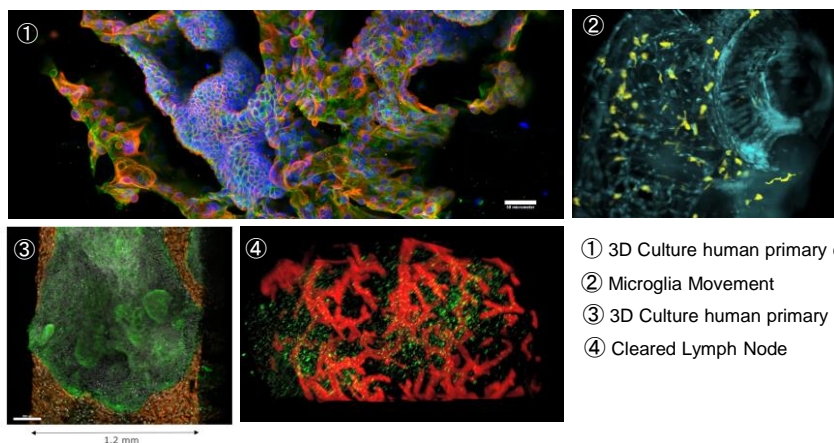
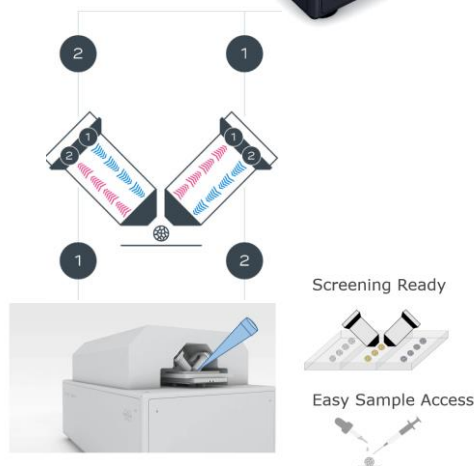


正立型双方向ライトシート顕微鏡 QuVi SPIM

QuVi SPIMは正立型ライトシート顕微鏡のため、サンプルアクセスが容易であり、インジェクションやSBSプレート、ペトリディッシュの使用も可能、また、インキュベーションオプションによって長時間の3Dセルカルチャーも可能な万能ライトシート顕微鏡です。2本の高倍率水浸対物レンズにより、XYZ: 340nmの高解像を実現します。オプションの透明化サンプル用のレンズも取り揃えているので、透明化サンプルにも対応可能です。アプリケーションの幅は広く、生細胞、固定細胞、透明化サンプル、3Dセルカルチャー（スフェロイド、オルガノイド、チューモアロイド）、スクリーニング、Caイメージング、FLIM、FGS等に最適です。

■主要スペック

- ・ レーザ 405, 445, 488, 515, 532, 561
594, 642, 685nm 6ライン搭載可能
- ・ フィルタ 10ポジション50msフィルタホイール
- ・ レンズ 照明用対物レンズ 40x / 0.8 水浸
検出用対物レンズ 40x / 0.8 水浸
透過光用対物レンズ 4x / 0.1 Air
- ・ 視野数 330μm
- ・ シート厚 2-6μm
- ・ カメラ sCMOSカメラ ORCA-Flash4.0 v3 x2
Grasshopper3 5.0MP camera(透過光用)
- ・ ステージ 電動XYZステージ
- ・ 環境コントロール、透明化サンプル用レンズ(オプション)
- ・ データ保管 標準32TB, 最大1PB/HIVE(オプション)



※システムのバージョンアップなどに伴い外観、仕様等が予告なく変更されることがあります。

お問合せ

販売代理店



アイリックス株式会社

〒135-0007 東京都江東区新大橋1-12-13
TEL 03-4513-1223 FAX 03-6659-4476