

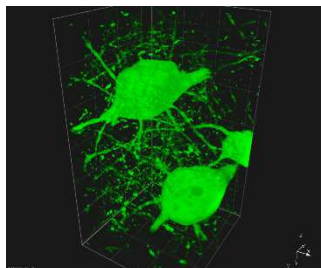
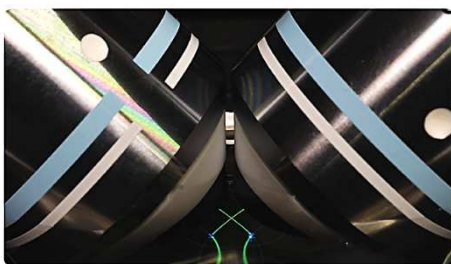
3軸同解像度4Dライトシート顕微鏡 Marianas LightSheet (旧diSPIM)

Marianas LightSheet™顕微鏡は励起光をシート状の光束にすることによって生細胞への光毒性が低く抑えられ、解像度がX, Y, Z 330nm x 330nm x 330nm と、isotropicかつ高解像度により、細胞内オルガネラを高速&高解像度で撮影し、長時間のライブセルイメージングを可能にしたライトシート顕微鏡です。2方向からのシート照射により、シングルシート観察よりも高解像。倒立顕微鏡との組み合わせで、Phasor, Vector, Ablate!™のようなPhotomanipulation用のレーザーや2Photon, Confocal, TIRF等のアプリケーションに拡張可能です。

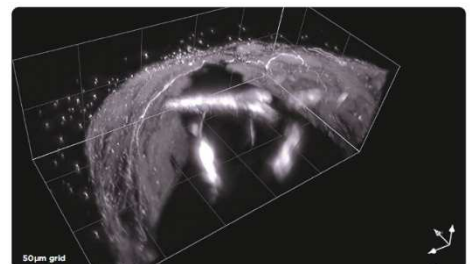


■ハードウェア主要スペック

- 対物レンズ 10xw, 0.3NA, 3.5mm WD
20xw, 0.5NA, 3.5mm WD
40xw, 0.8NA, 3.5mm WD
16x multi-immersion RI1.33-1.56, 0.4NA, 12mm WD, CRALITY
- 対物レンズトラベル: 150μm or 300μm Piezo
- サンプルマウント: ステンレスチャンバー
(50mm x 24mm カバーガラス)、
95mm ペトリディッシュ他
- カメラ: 2K x 2K 水冷式 sCMOS カメラ
- レーザー: 405, 445, 488, 515, 561, 594 & 640nm
- 恒温チャンバー、CO2供給システム (option)
- SlideBook6 イメージングソフトウェア
- 制御用コンピューター
- XYZ 解像度: 330 x 330 x 330nm @ 40xw, 0.8NA



3D rendered image of neurons from cleared brain



4 day old live zebra fish larva expressing GFP

※システムのバージョンアップなどに伴い外観、仕様等が予告なく変更されることがあります。

お問合せ

販売代理店



アイリックス株式会社

〒135-0007

東京都江東区新大橋 1-12-13 深鉄ビル4F

TEL 03-4513-1223 FAX 03-6659-4476